

## Gebrauchsanweisung

Bitte lesen Sie die Gebrauchsanweisung sorgfältig – sie enthält wichtige Informationen zur Anwendung von Lac®-Ophtal® MP sine. Bei Fragen wenden Sie sich bitte an Ihren Apotheker, Ihren Arzt oder gern auch an uns.

# Lac®-Ophtal® MP sine

DR. WINZER

Liebe Anwenderin, lieber Anwender,  
mit Lac®-Ophtal® MP sine haben Sie sich für ein Produkt entschieden, das Ihre Augenoberfläche befeuchtet und beruhigt. Somit werden die subjektiven Anzeichen einer Benetzungsstörung lang anhaltend gelindert.

### Zweckbestimmung

Augenbefeuchtungsmittel, auch zur (Nach-) Benetzung von Kontaktlinsen.

### Zusammensetzung

Jedes 0,6 ml Eindosisbehältnis enthält 2 % Povidon, Natriumchlorid, Natriumhydroxid-Lösung, Borsäure und Wasser für Injektionszwecke. Außerdem ist es konservierungsmittelfrei.

### Wann sollten Sie Lac®-Ophtal® MP sine anwenden?

Es verbessert die Befeuchtung der Augenoberfläche bei Trockenheitsgefühl, Brennen oder Müdigkeit der Augen, verursacht z. B. durch langes Fernsehen oder Bildschirmarbeit, Heizungsluft oder Klimaanlage. Lac®-Ophtal® MP sine ist auch zur Benetzung und Nachbenetzung von weichen und harten Kontaktlinsen während des Tragens geeignet. Die Anwendung von Lac®-Ophtal® MP sine erleichtert das Einsetzen der Kontaktlinsen und verhindert Irritationen und Missempfindungen beim Tragen.

### Wie oft sollten Sie Lac®-Ophtal® MP sine anwenden?

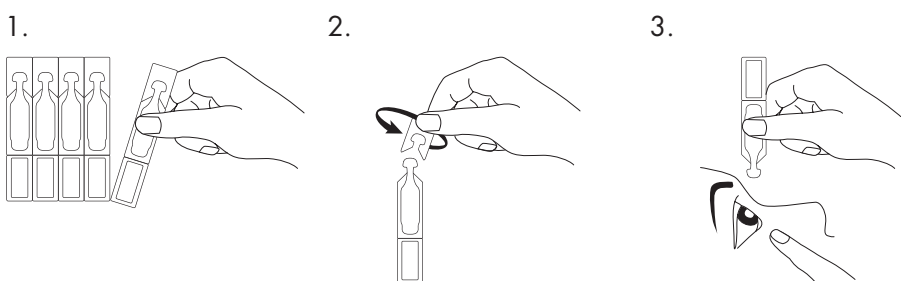
Tropfen Sie in Abhängigkeit von Ihren Bedürfnissen 1 - 2 Tropfen in jedes Auge. Lac®-Ophtal® MP sine kann täglich und so oft angewendet werden, wie Sie möchten.

Für Kontaktlinsenträger: Geben Sie jeweils vor dem Einsetzen einen Tropfen Lac®-Ophtal® MP sine auf die Seite der Kontaktlinse, die dem Auge zugewandt ist. Zur Nachbenetzung bei Bedarf 1 - 2 Tropfen Lac®-Ophtal® MP sine in das Auge eintropfen. Kontaktlinsen können bei der Anwendung der Augentropfen im Auge bleiben.

### Wie wenden Sie Lac®-Ophtal® MP sine an?

Es wird empfohlen, sich vor der Anwendung von Lac®-Ophtal® MP sine die Hände zu waschen. Die Abbildungen zeigen die einfache Anwendung des Produktes.

1. Bitte ziehen Sie ein Eindosisbehältnis ab.
2. Entfernen Sie durch Drehen (nicht ziehen) den Kopf des Eindosisbehältnisses.
3. Legen Sie den Kopf in den Nacken und ziehen Sie Ihr unteres Augenlid mit einem Finger nach unten. Bitte achten Sie darauf, dass Sie die Eindosisbehältnisse beim Tropfen möglichst senkrecht halten, um eine Berührung mit dem Auge und Verletzungen des Auges zu vermeiden. Drücken Sie das Eindosisbehältnis zusammen und geben Sie einen Tropfen ins Auge ab.



Schließen Sie anschließend Ihr Auge, bewegen Sie es leicht hin und her und blinzeln Sie, um den Tropfen möglichst gut auf der Augenoberfläche zu verteilen.

### Gegenanzeigen

Verwenden Sie das Produkt nicht, wenn Sie überempfindlich auf einen der Inhaltsstoffe reagieren.

### Wichtige Hinweise zur Anwendung von Lac®-Ophtal® MP sine

- In seltenen Fällen kann dieses Produkt Unverträglichkeitsreaktionen wie lokale allergische Reaktionen verursachen.
- Wenn Überempfindlichkeitsreaktionen (z. B. Irritationen oder Intoleranzen) auftreten, verwenden Sie Lac®-Ophtal® MP sine bitte nicht weiter.
- Vermeiden Sie Kontakt mit der Spitze des Eindosisbehältnisses mit Ihren Fingern, um eine mögliche Verunreinigung der Lösung zu verhindern.
- Stellen Sie sicher, dass die Spitze des Eindosisbehältnisses nicht Ihre Augenoberfläche berührt, um mögliche Verletzungen oder Schäden zu verhindern.
- Bei Anwendung unterschiedlicher Präparate am Auge sollten diese in einem Abstand von ca. 15 min. angewendet werden.
- Verwenden Sie das Produkt nicht nach Ablauf des Verwendbarkeitsdatums.
- Eindosisbehältnisse nach Gebrauch entsorgen.
- Prüfen Sie, ob das Eindosisbehältnis vor dem Gebrauch intakt ist. Entsorgen Sie beschädigte Eindosisbehältnisse.

### Welche Packungsgrößen sind erhältlich?

Lac®-Ophtal® MP sine gibt es als Packung mit 30, 60 oder 120 Eindosisbehältnissen mit je 0,6 ml Lösung.

### Lagerung

Lagern Sie Lac®-Ophtal® MP sine nicht über 25 °C.



0483

Konformitätsbewertungsverfahren nach EU Medizinprodukterichtlinie CE Zeichen mit Nummer der Benannten Stelle



Dr. Gerhard Mann chem.-pharm. Fabrik GmbH  
Brunsbütteler Damm 165/173, 13581 Berlin

Vertrieb:

Dr. Robert Winzer Pharma GmbH  
Brunsbütteler Damm 165/173  
13581 Berlin  
E-Mail: winzer@bausch.com

**STERILE A**

Sterilisiert mit aseptischen Verfahren



Obere Temperaturbegrenzung



Nicht wiederverwenden



Bei beschädigter Verpackung nicht verwenden



Gebrauchsanweisung beachten



Verwendbar bis

**LOT**

Fertigungslosnummer, Charge



Hersteller

**Ausgabedatum:**

**Lac®-Ophtal® MP sine, I225EU-01; 2020-11**

Lac®-Ophtal® ist ein Warenzeichen von Bausch & Lomb oder einer seiner Tochtergesellschaften.

© 2020 Bausch & Lomb Incorporated oder einer seiner Tochtergesellschaften